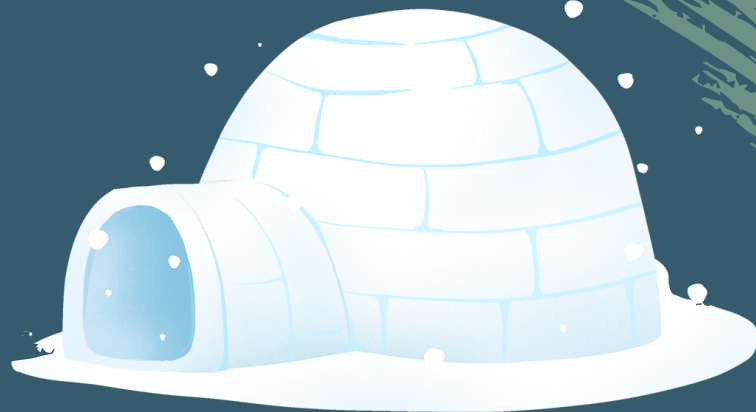


あさひだけ冬季イベント  
イグルー作り

2022.01.23 (日)

13:00~15:00



的当てゲームに続く、狩猟体験第2弾。  
イグルーは北極圏に住むイヌイット民族が狩猟の旅先で圧雪ブロックを使って作る一時的なシェルターです。  
冬のビバークにも役に立つ本格的なイグルー作りに挑戦してみませんか？ご家族やカップルでの参加も大歓迎です！

**会場** 旭岳ビジターセンター前雪遊び広場  
(受付：旭岳ビジターセンター)

**定員** 20名

**参加費** 無料 (当日申込可・事前予約優先)

**持ち物** 防寒着・防寒靴・手袋・耳が隠れる帽子・マスク



講師 塩谷 秀和  
(大雪山ネイチャーガイド)



※雪のコンディションや気候により内容の変更になる場合がございます。

※感染対策として、来館時のマスク着用、検温、消毒にご協力をお願い致します。

