

Enjoy the winter in Higashikawa

# ひがしかわの冬を楽しもう

東川町が有する旭岳・天人峡の大自然を楽しめるツアー

旭岳山麓の森でスノーシュー体験と様々な雪遊びを楽しんでみませんか？

屋外活動後は、天人峡しきしま荘で昼食を食べて、温泉でゆっくり休憩します。

日程 2022.1.23 Sun | 8:00~14:00

集合 道草館 8:00

場所 旭岳温泉、天人峡温泉

対象 東川日本語学校/旭川福祉専門学校留学生

定員 6名 (事前予約)

参加費 1,000円 (装備レンタル・昼食・温泉入浴付) ※HUCカード使用可

服装 雪遊びができるウェア、手袋、帽子、防寒靴または長靴

## プログラム



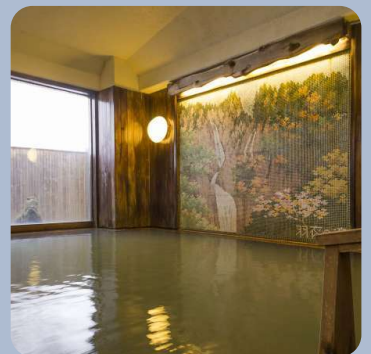
スノーシュー体験  
Snow shoe  
Hiking



雪遊び  
Playing  
with snow



雪の結晶観察会  
Snow crystal  
Observation



昼食・温泉入浴  
(バスタオル持参)  
Lunch・Hotspring

※内容は天候などにより変更または中止の場合がありますので、予めご了承ください。

※感染対策として、来館時のマスク着用、検温、消毒にご協力をお願い致します。

