



【注意】積雪・低温により道路は凍結します！スピードや視界不良に注意して下さい。

4月下旬旭岳温泉の平均気温：最高 **4** °C / 最低 **-3** °C  
(2013～2024年平均)

### Topic 01 【自然情報】 旭岳温泉街の周辺状況等

白銀から春色の山へ～春の訪れを知らせる旭岳周辺の自然観察  
旭岳周辺もようやく春の気配が感じられるようになってきました。  
今月はクロスカントリースキーコースの様子を中心に、季節の変化  
をお届けいたします。

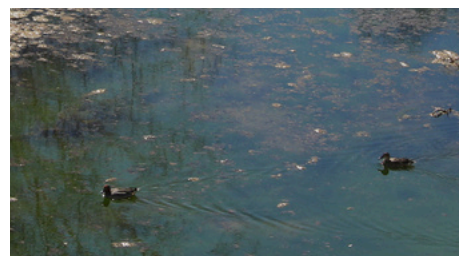


気温は氷点下からプラスへと向かってい  
ます。コース内の雪はまだありますが、  
天気が良いと水分を多く含んだ溶けか  
けの状態になります。

湯の沼周辺と勇駒別湿原周辺では  
フキノトウが顔を出していました。  
群生することが多く、一つ発見すると  
周囲で複数見つけることができます。



コガラに出会いました。黒い帽子のよ  
うな頭部が特徴的です。コガラは比較的  
出会いやすい野鳥です。エゾマツの木の  
枝をしきりに移動していました。



カモ沼にはコガモのつがいが泳い  
でいました。コガラと同様、比較的  
出会える野鳥です。コース外は圧雪  
されていないため、踏み抜きには  
ご注意ください。

### <融雪期の危険場所>

山道は雪解けと降雪を繰り返しつつ徐々に解け  
てきています。一部に残雪もあるため、山へ向か  
う際はお気をつけてお越しく下さい。

また、5月に入りますとコースの所々に雪に割  
れ目ができ広範囲で陥没・水没しますので、近づ  
かないように気を付けてください。



### Topic 02 【施設情報】 温泉街・ホテル休館等

<旭岳ロープウェイ(4/16時点)>

A・B・C・Dコース滑走可能

最新情報は旭岳ロープウェイまでお問い合わせください。

<休館情報>

白樺荘：～4月中旬頃迄

湧駒荘：4月1日、2日、6～9日、13～16日、20～23日

5月11日、18日

ケイズハウス：5月10～22日

### Topic 03 【エコツアー・イベント情報】

【旭岳温泉ネイチャーウォーク

¥2,000-】開催日はHPから

レンタル受付中(長靴・クロスカントリースキー用具・  
スノーシュー・ストック<伸縮式あり>)・雪遊び道具

発行：旭岳ビジターセンター 担当：瀬治山裕子

〒071-1472 北海道上川郡東川町旭岳温泉(9:00-17:00開館)

TEL:0166-97-2153 FAX:0166-97-2155

ホームページやフェイスブックで様々な情報を更新しています。

<https://www.asahidake-vc-2291.jp/>

